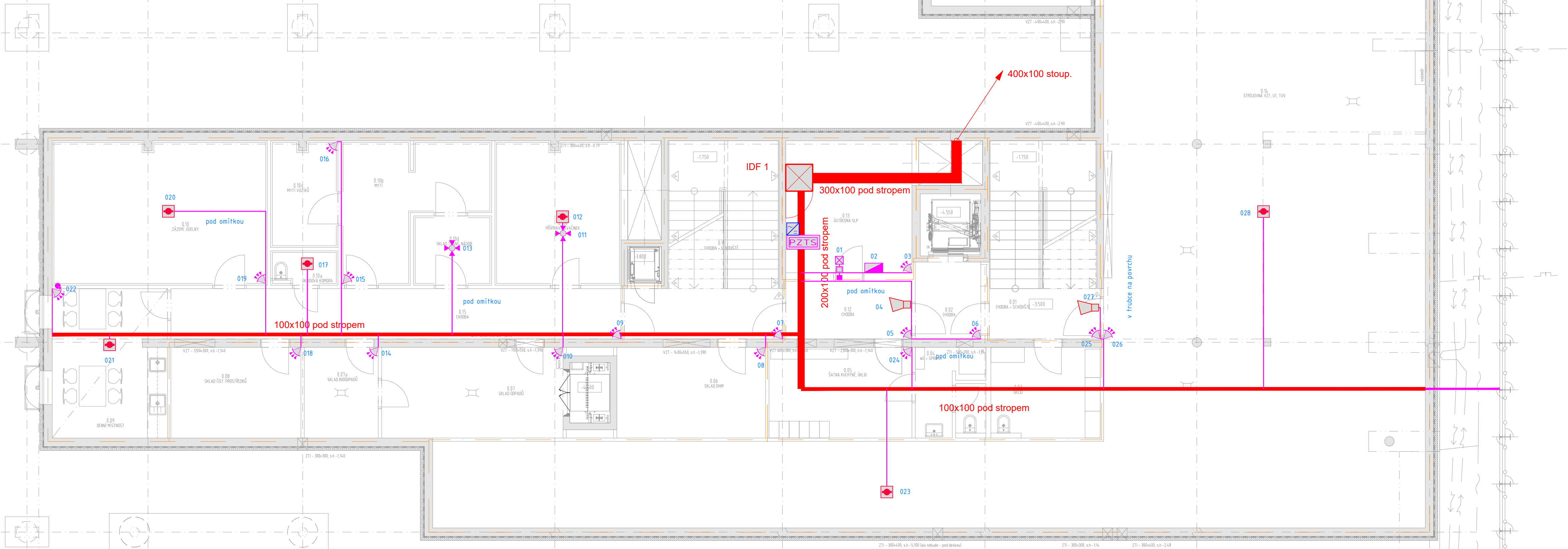


PŮDORYS 1.PP  
M 1:75

Tabulka místností – 1.PP					
Číslo	Název	Plocha [m <sup>2</sup> ]	Podlaha	Stěny	Strop
0.01	CHODBA + SCHODIŠTĚ	19,33	PVC P2a/P8	POHL. BETON + UZAV.NÁT.	POHL. BETON + UZAV.NÁT.s.v. 3,1m, PVC sokl 50mm
0.02	CHODBA	4,68	PVC P2a	MALBA	POHL. BETON + UZAV.NÁT.s.v. 3,1m, PVC sokl 50mm
0.03	ÚKLID	8,64	PVC P2b	OMYVATELNÁ MALBA	POHL. BETON + UZAV.NÁT.s.v. 2,65m, PVC sokl 50mm
0.04	WC + SPRCHA	5,62	PVC P2b	OMYVATELNÁ MALBA	POHL. BETON + UZAV.NÁT.s.v. 2,65m, PVC sokl 50mm
0.05	ŠATNA KUCHYNĚ, ÚKLID	11,47	PVC P2a	OMYVATELNÁ MALBA	POHL. BETON + UZAV.NÁT.s.v. 2,65m, PVC sokl 50mm
0.06	SKLAD DHM	11,95	PVC P2a	OMYVATELNÁ MALBA	POHL. BETON + UZAV.NÁT.s.v. 2,65m, PVC sokl 50mm
0.07	SKLAD ODPADŮ	14,74	PVC P2a	OMYVATELNÁ MALBA	POHL. BETON + UZAV.NÁT.s.v. 2,65m, PVC sokl 50mm
0.07a	SKLAD BIOODPADŮ	6,03	PVC P2a	OMYVATELNÁ MALBA	POHL. BETON + UZAV.NÁT.s.v. 2,65m, PVC sokl 50mm
0.08	SKLAD ČIST. PROSTŘEDKŮ	10,44	PVC P2a	OMYVATELNÁ MALBA	POHL. BETON + UZAV.NÁT.s.v. 2,65m, PVC sokl 50mm
0.09	DENNÍ MÍSTNOST	15,09	PVC P2a	OMYVATELNÁ MALBA	SDK – PODHLED "A" s.v. 2,55m, PVC sokl 50mm
0.10	ZÁZEMÍ JIDELNY	27,54	PVC P2b	POHL. BETON + UZAV.NÁT.s.v. 3,1m	POHL. BETON + UZAV.NÁT.s.v. 3,1m
0.10a	ÚKLIDOVÁ KOMORA	2,04	PVC P2b	POHL. BETON + UZAV.NÁT.s.v. 3,1m	POHL. BETON + UZAV.NÁT.s.v. 3,1m
0.10b	MYTÍ	14,0	PVC P2b	KER. OBKLAD DO 2,1m	POHL. BETON + UZAV.NÁT.s.v. 3,1m
0.10c	MYTÍ VOZÍKŮ	6,33	PVC P2b	+OMYVATELNÁ MALBA	POHL. BETON + UZAV.NÁT.s.v. 3,1m
0.10d	SKLAD TRANSPORTNÍCH NÁDOB	4,88	PVC P2b	POHL. BETON + UZAV.NÁT.s.v. 3,1m	POHL. BETON + UZAV.NÁT.s.v. 3,1m
0.10e	PŘÍPRAVA SVAČINEK	16,05	PVC P2b	POHL. BETON + UZAV.NÁT.s.v. 3,1m	POHL. BETON + UZAV.NÁT.s.v. 3,1m
0.11	CHODBA + SCHODIŠTĚ	21,89	PVC P2a/P8	MALBA	POHL. BETON + UZAV.NÁT.s.v. 3,1m, PVC sokl 50mm
0.12	CHODBA	7,03	PVC P2a	MALBA	POHL. BETON + UZAV.NÁT.s.v. 3,1m, PVC sokl 50mm
0.13	ÚSTŘEDNA SLP	14,74	PVC ANTIST.P2a	MALBA	POHL. BETON + UZAV.NÁT.s.v. 3,1m, PVC sokl 50mm
0.14	STROJOVNA VZT, UT, TUV	226,5	PVC ANTIST.P2a	MALBA	POHL. BETON + UZAV.NÁT.s.v. 2,65 a 3,1m, PVC sokl 50mm
0.15	CHODBA	20,50	PVC P2a	MALBA	POHL. BETON + UZAV.NÁT.s.v. 3,1m, PVC sokl 50mm

- ZDĚNÉ STĚNY JSOU OPATŘENY SÁDROVOU OMÍTKOU + MALBOU, SDK STĚNY PAK JEN MALBOU RESP. OBKLADEM



POZNÁMKA:  
Všechny rozměry je třeba doměřit na stavbě před jejím prováděním!

LEGENDA PZTS :  
(POPLACHOVÝ ZABEZPEČOVACÍ A TÍSNÝ SYSTÉM)

ČIDLO PROSTOROVÉ (PIR)

ČIDLO KOMBINOVANÉ PROSTOROVÉ A TRŠKLA

PASIVNÍ INFRAČERVENÝ DETEKTOR POHYBU STROPNÍ

ČIDLO OTEVŘENÍ (MAGNETICKÝ KONTAKT)

ROZBOČOVACÍ KRABICE POVRCHOVÁ SE SVORKOVNÍCI A OCHRANNÝM KONTAKTEM

VSTUPNÍ MODUL PRO NEADRESNÉ HLÁŠIČE

OPTICKO-KOŮROVÝ DETEKTOR

KLÁVESNICE PZTS

ÚSTŘEDNA PZTS

VNITŘNÍ SÍŘENA PZTS

VENKOVNÍ SÍŘENA PZTS

TÍSNOVÉ TLAČÍTKO NA WC PRO INVALIDY S TAHEM

TÍSNOVÉ TLAČÍTKO NA WC PRO INVALIDY

SVĚTLNÁ SIGNALIZACE SOS

MODUL PRO OVLÁDÁNÍ DVEŘNÍHO ZÁMKU

BEZKONTAKTNÍ ČTEČKA KARET

POMOCNÝ NAPÁJECÍ ZDROJ PRO EKV

ELEKTRICKÝ SAMOZAMYKACÍ ZÁMEK

KABELOVÁ TRASA PZTS

Poznámka :  
- Páteční rozvody budou vedeny nad podhledem ve žlabu a v trubkách PVC, pevně přichycenými ke stropní kci.  
- K židlům budou rozvody vedeny v trubkách pod omítkou.  
- PIR čidla budou umístěna na stěně ve výšce 2,5m.  
- Klávesnice PZTS umístěna na stěně ve výšce 1,6m (horní hranal).

± 0,00 = 201,90 m.n.m. B.p.v.

INVESTOR : STATUTÁRNÍ MĚSTO BRNO  
DOMINIKÁNSKÉ NÁM. 196/1, 602 00 BRNO

MATEŘSKÁ A ZÁKLADNÍ ŠKOLA  
ŠÁMALOVA, BRNO – ŽIDENICE

STUPEŇ : PRO PROVÁDĚNÍ STAVBY

GENERÁLNÍ PROJEKTANT :  
  
architektonická kancelář  
Ing. Ondřej Tichý, Ing. Jaroslav Štěpánek  
602 00 Brno – Židenice  
tel. +420 779 100 100  
e-mail: info@projekctichy.cz

PROFESE : SLABOPROUDÉ INSTALACE  
STAVEBNÍ OBJEKT : SO 01 – MŠ A ŽŠ

VEDOUcí PROJEKTANT : ING.ARCH. IVO ŠVÁBENSKÝ  
ZODPOVĚDNÝ PROJEKTANT : ING. ONDŘEJ TICHÝ  
VYPRACOVAL : ING. ONDŘEJ TICHÝ  
KONTROLOVAL : ING. ONDŘEJ TICHÝ  
NÁZEV VÝKRESU : PZTS, EKV – PŮDORYS 1.PP

DATUM : 12/2021  
MĚŘÍTKO : 1:75  
PÁŘ : ČÍSLO VÝKRESU : D.1.4.7.06